

81 Português

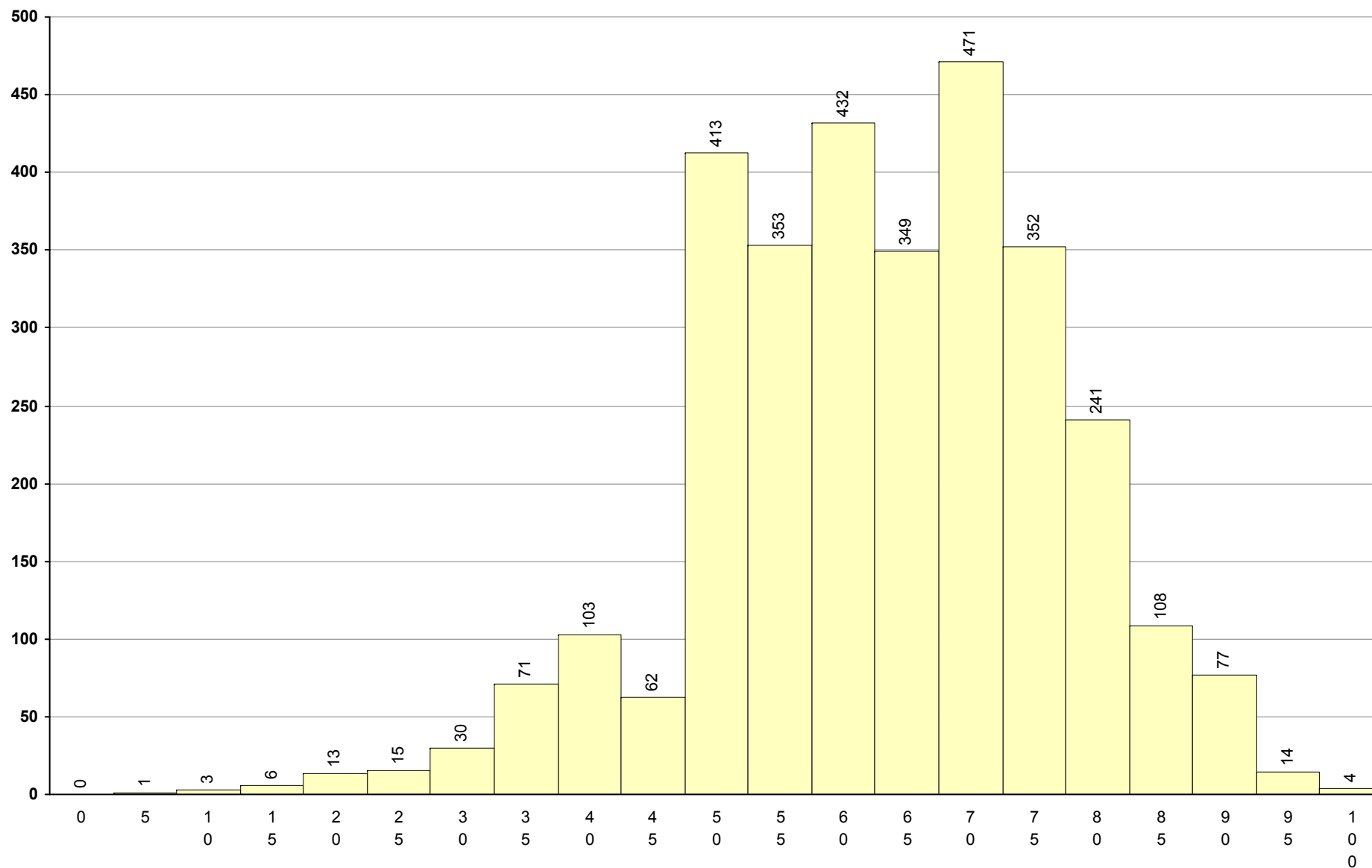
1ª Fase

Provas: 3118

Negativas: 304

Média: 65

Desvio: 14



82 Matemática

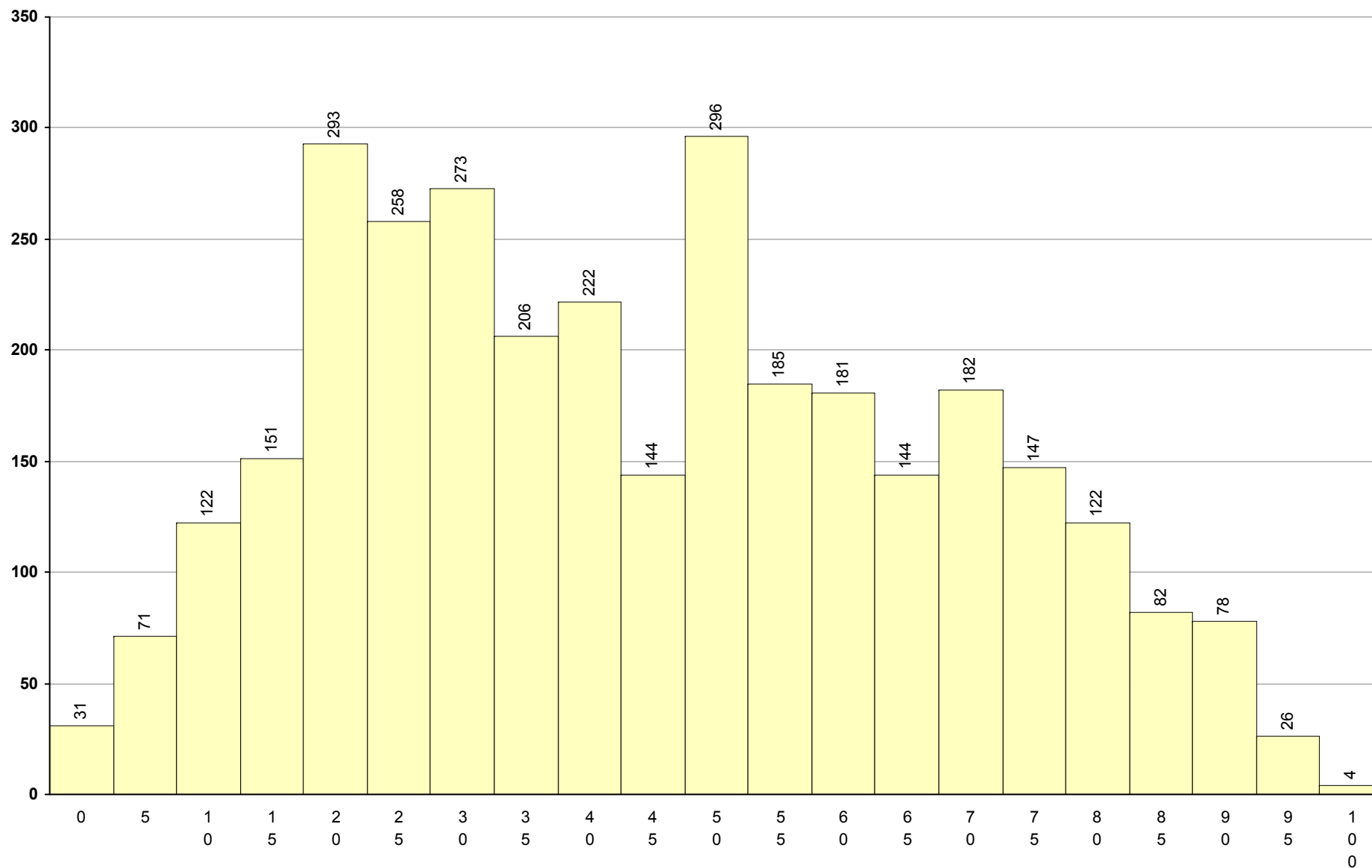
1ª Fase

Provas: 3218

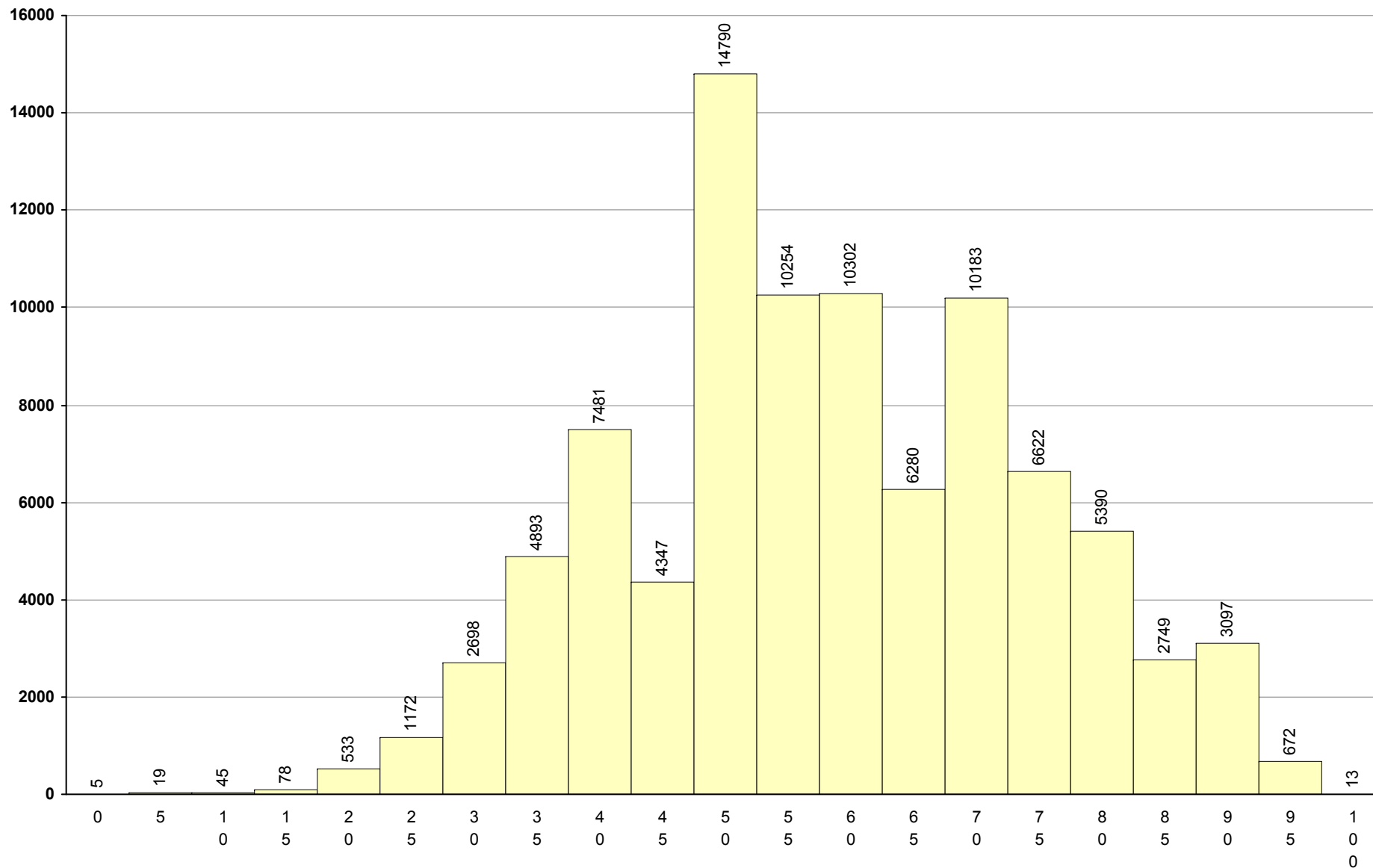
Negativas: 1771

Média: 46

Desvio: 23



91 Português 1ª Fase Provas: 91623 Negativas: 21271 Média: 60 Desvio: 16



92 Matemática

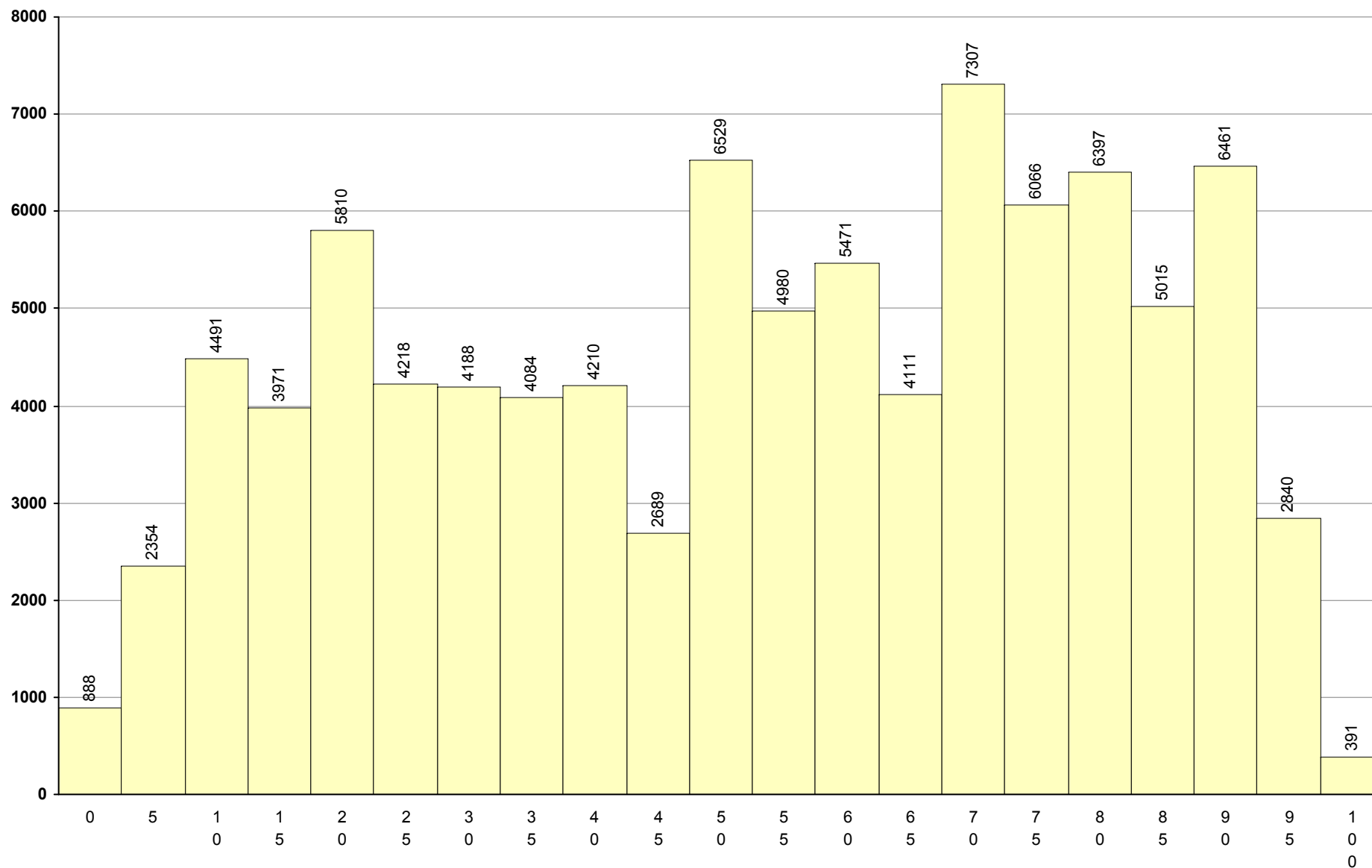
1ª Fase

Provas: 92471

Negativas: 36903

Média: 55

Desvio: 27





94 PLNM B1

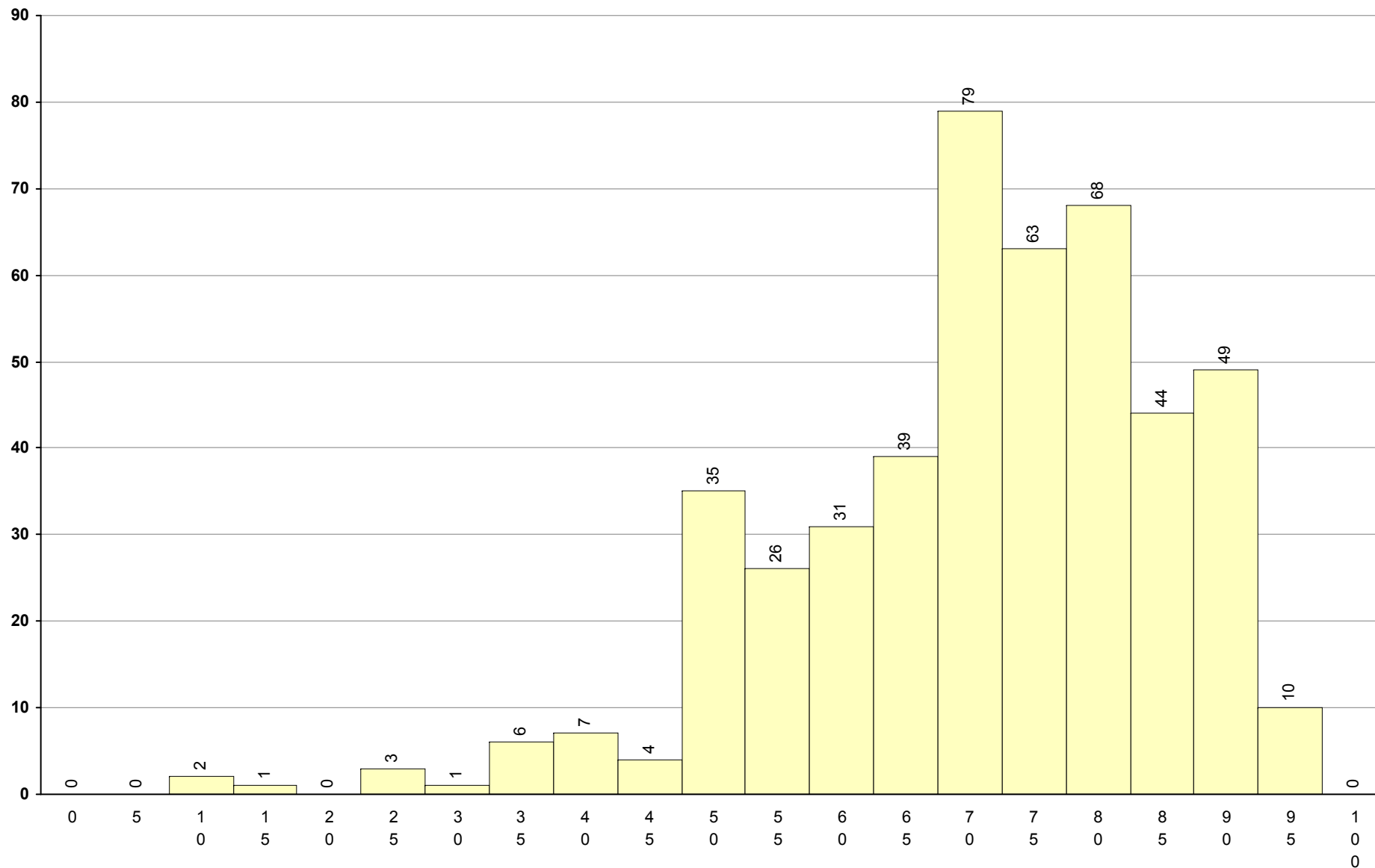
1ª Fase

Provas: 468

Negativas: 24

Média: 73

Desvio: 15



95 Português Língua Segunda                      1ª Fase                      Provas: 36                      Negativas: 18                      Média: 50                      Desvio: 18

