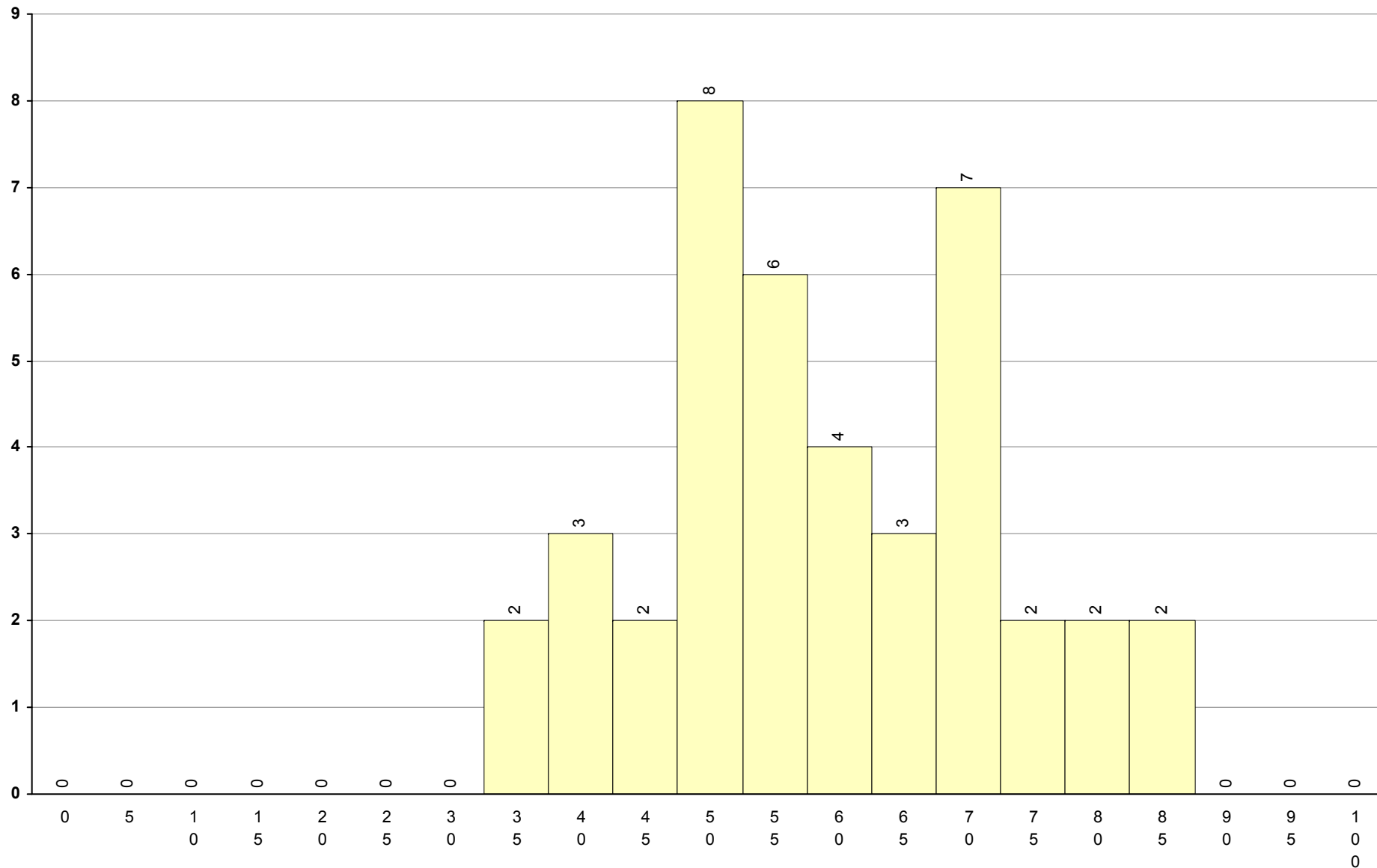


81 Português -NE	2ª Fase	Provas: 41	Negativas: 7	Média: 61	Desvio: 13
------------------	---------	------------	--------------	-----------	------------



82 Matemática -NE

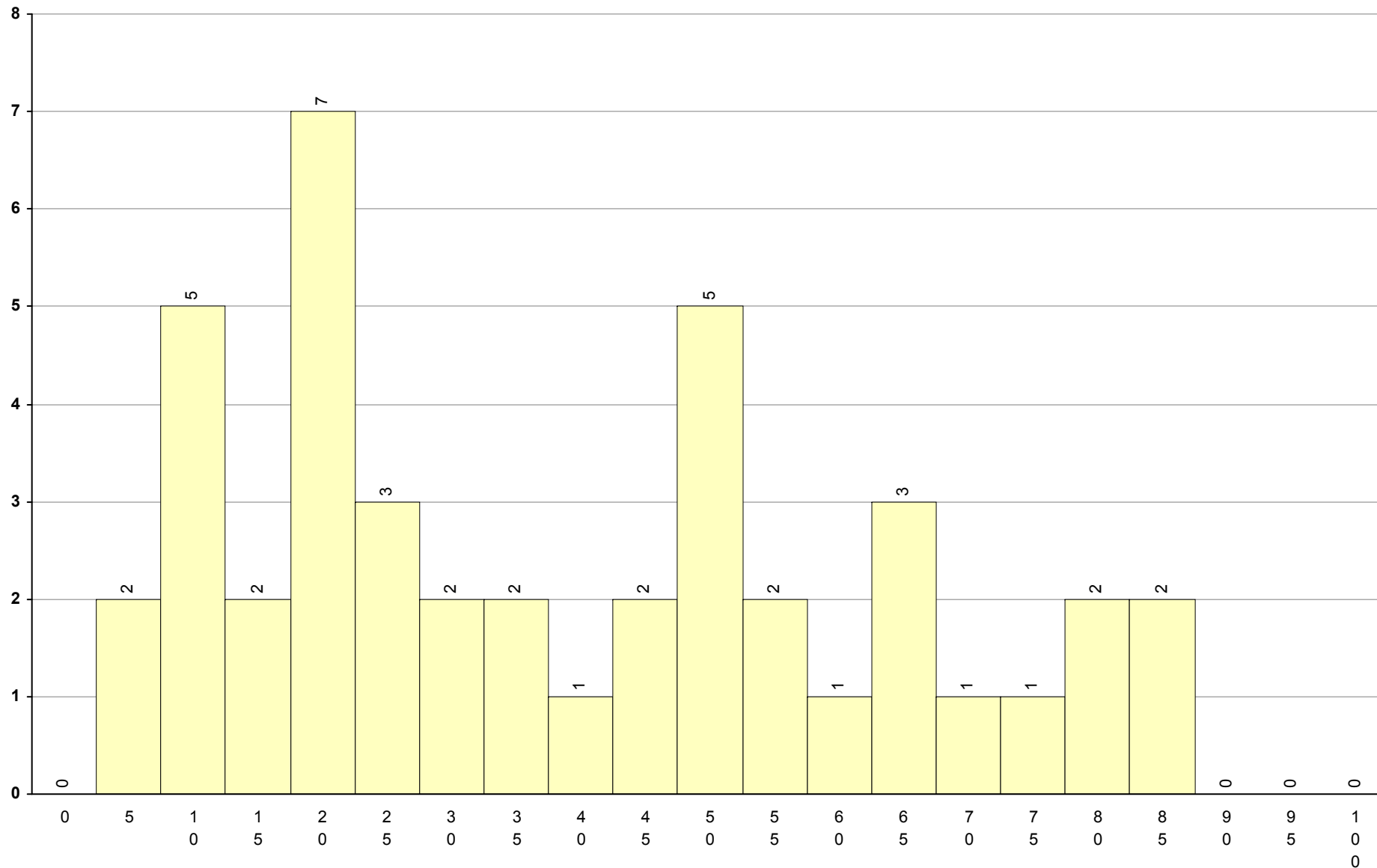
2ª Fase

Provas: 43

Negativas: 26

Média: 40

Desvio: 24



91 Português

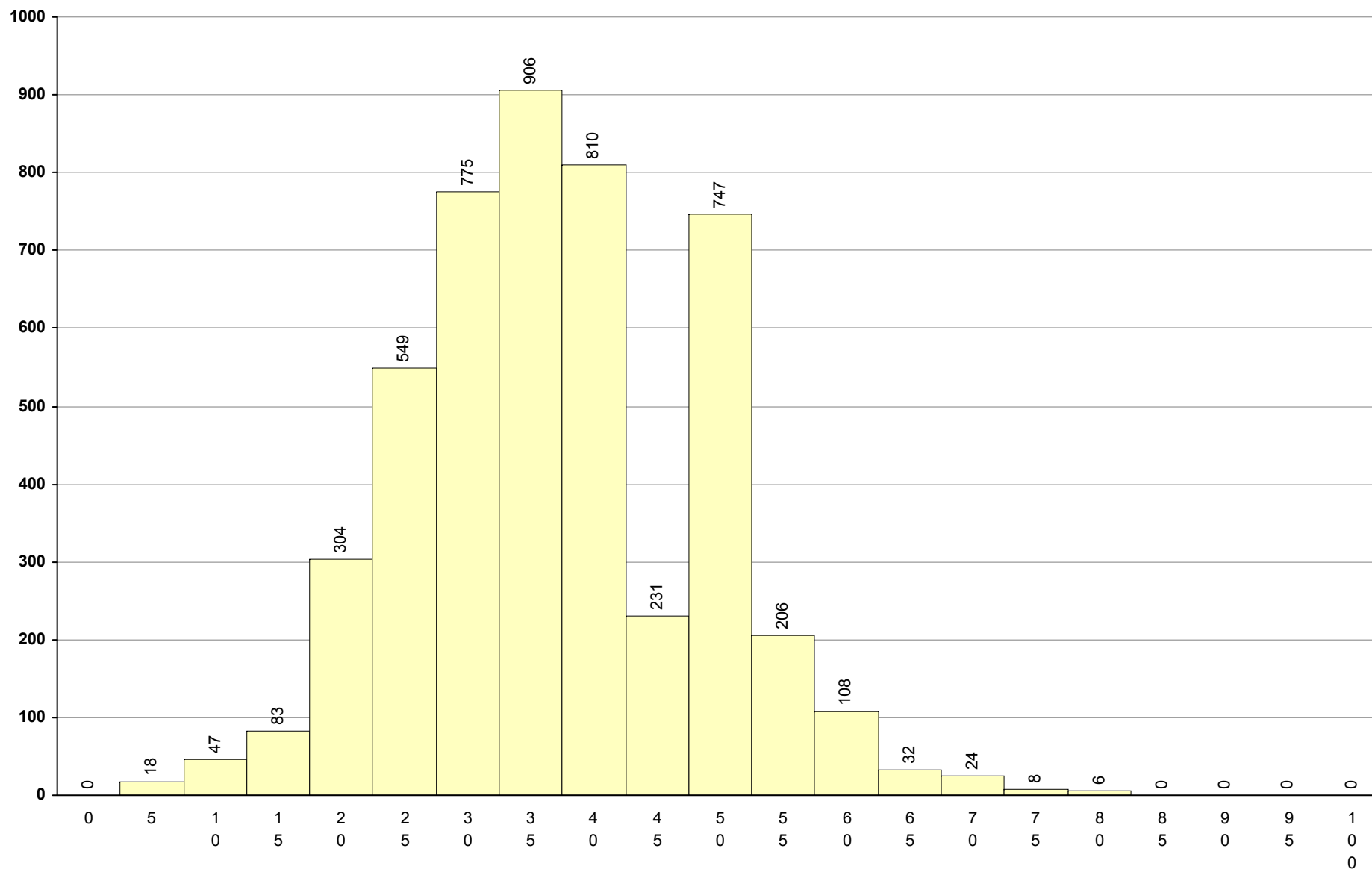
2ª Fase

Provas: 4854

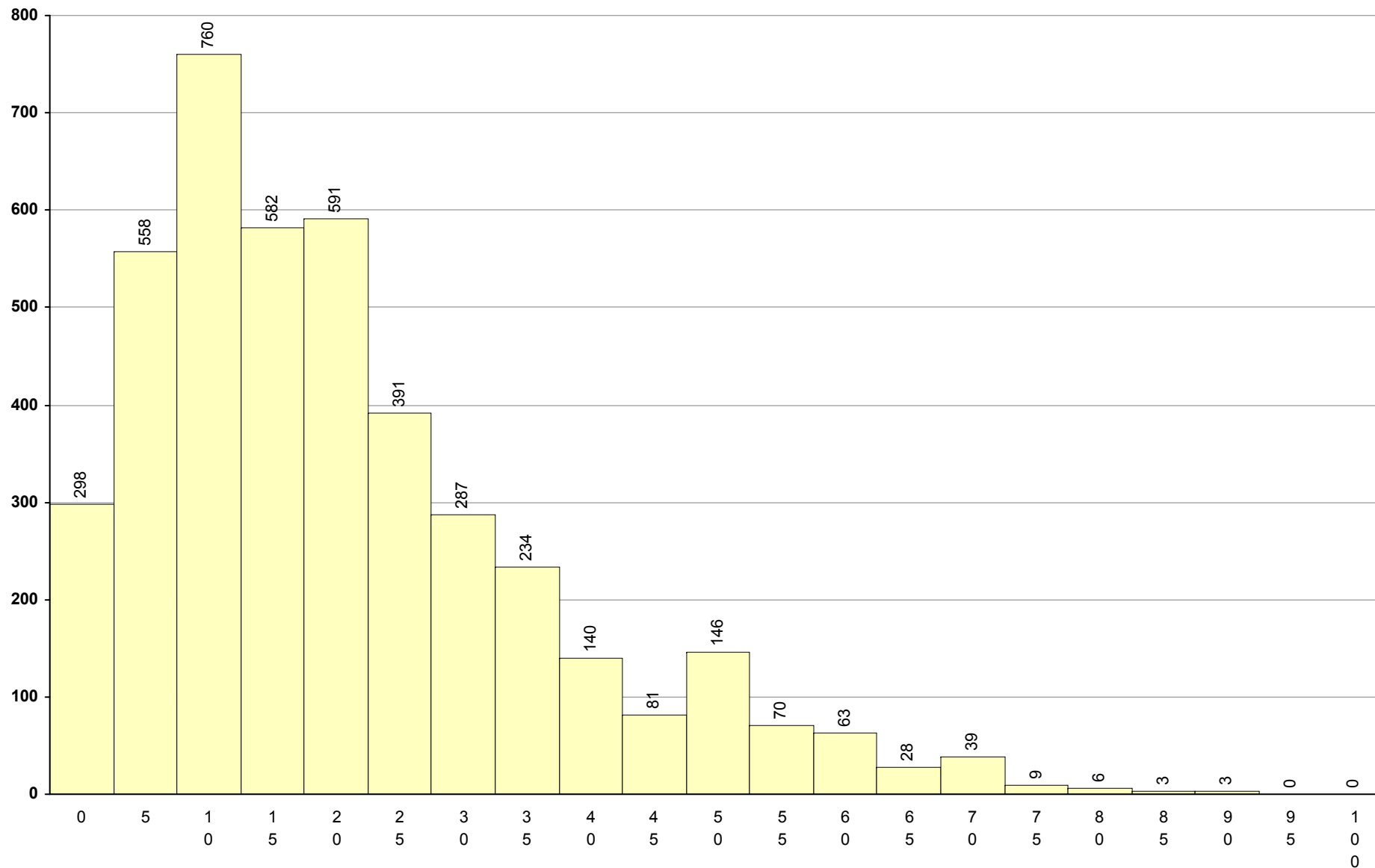
Negativas: 3723

Média: 39

Desvio: 11



92 Matemática	2ª Fase	Provas: 4289	Negativas: 3922	Média: 22	Desvio: 16
---------------	---------	--------------	-----------------	-----------	------------



93 PLNM A2

2ª Fase

Provas: 18

Negativas: 7

Média: 50

Desvio: 19

