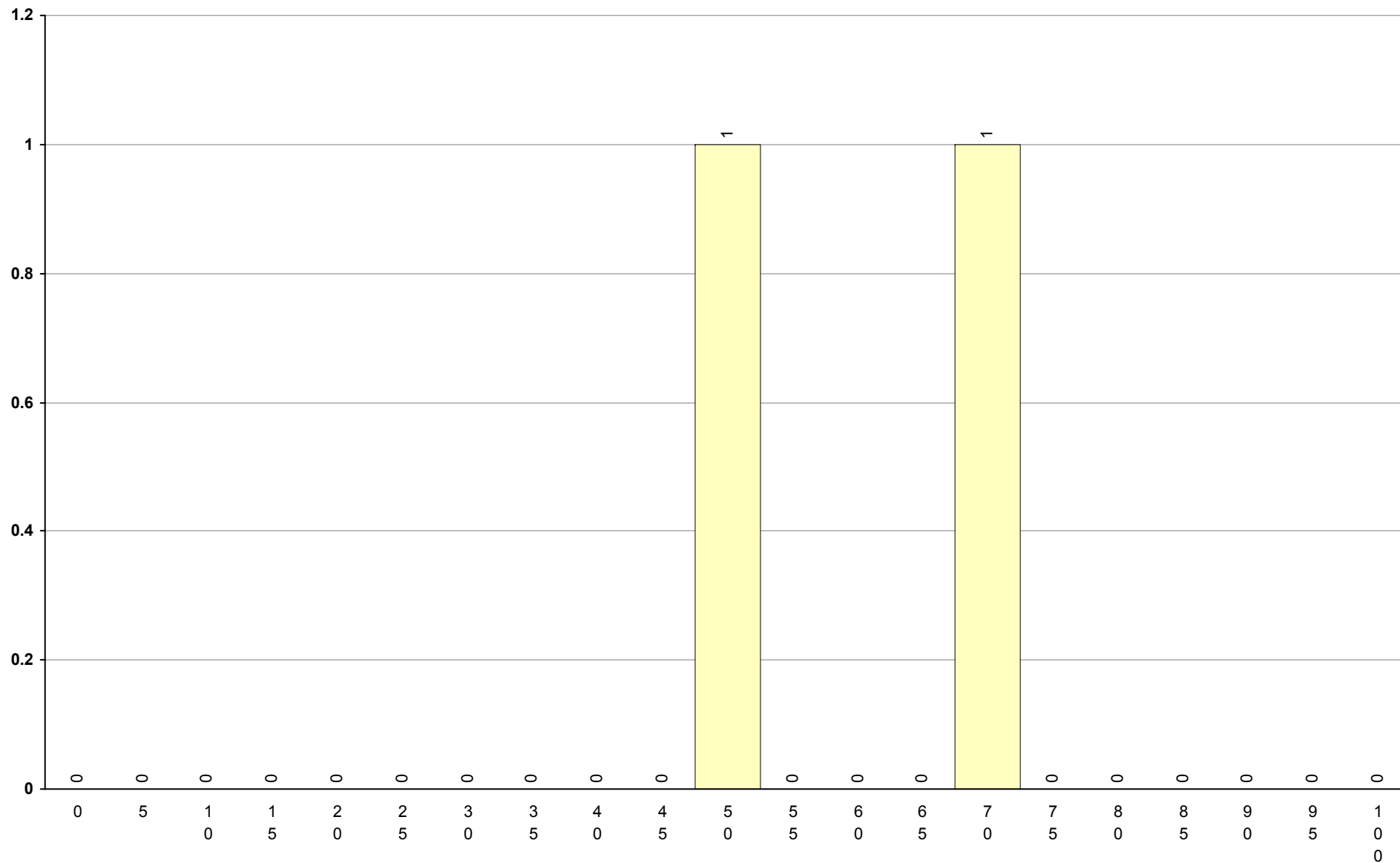
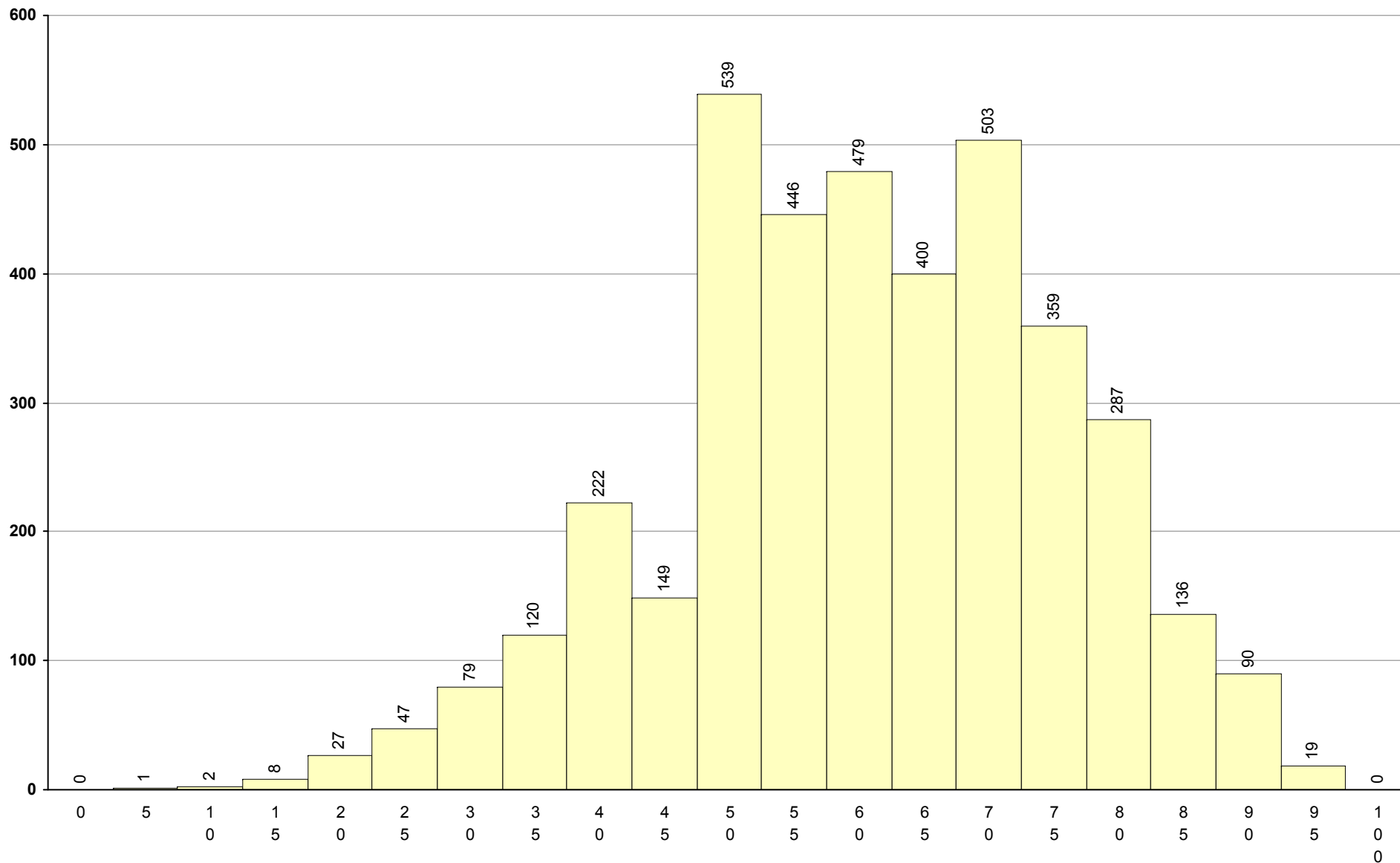


<b>75 Português Língua Segunda</b>	<b>1ª Fase</b>	Provas: 2	Negativas: 0	Média: 62	Desvio: 9
------------------------------------	----------------	-----------	--------------	-----------	-----------



81 Português 1ª Fase Provas: 3913 Negativas: 655 Média: 62 Desvio: 15



82 Matemática

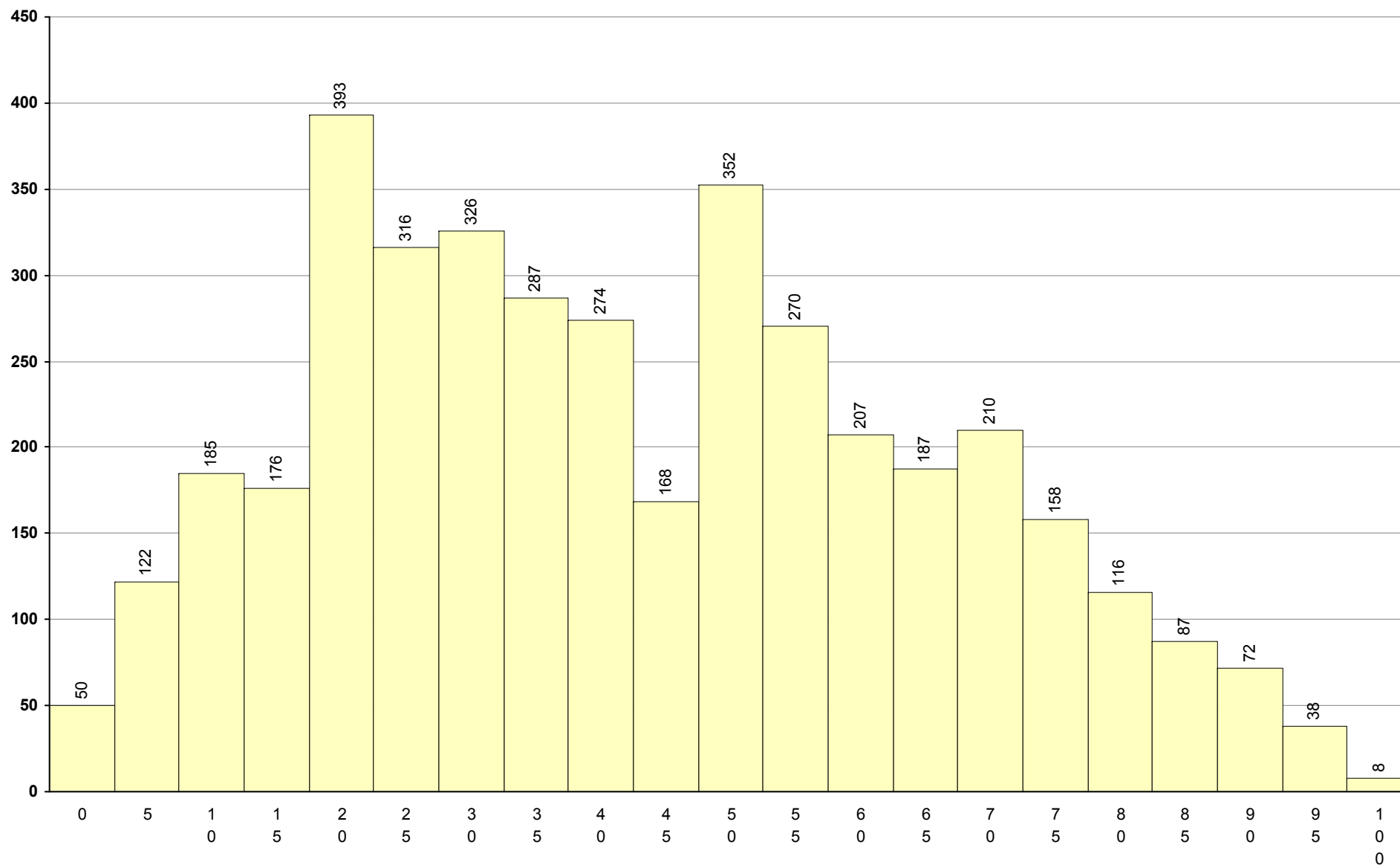
1ª Fase

Provas: 4002

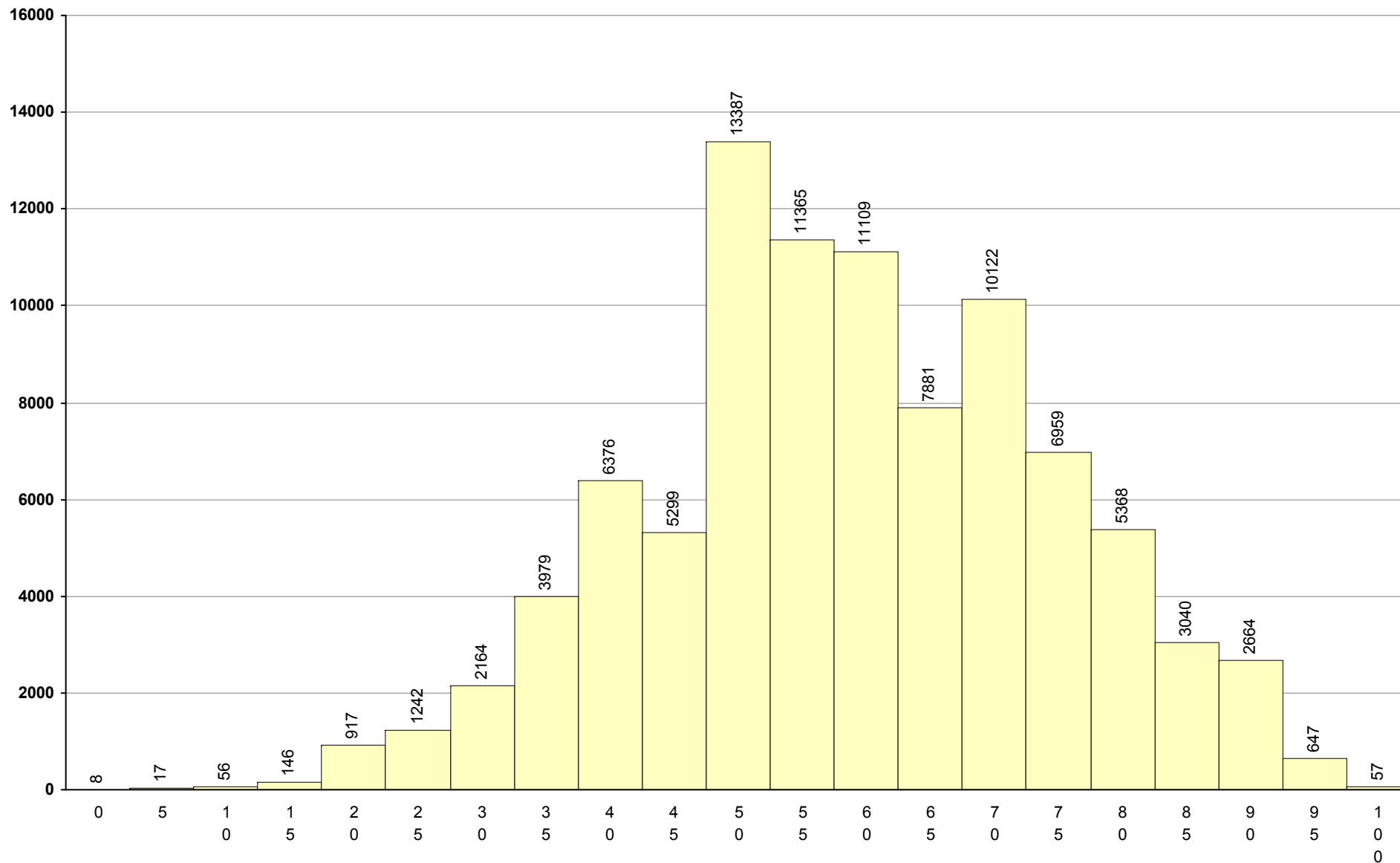
Negativas: 2297

Média: 44

Desvio: 23



91 Português 1ª Fase Provas: 92803 Negativas: 20204 Média: 61 Desvio: 16



92 Matemática

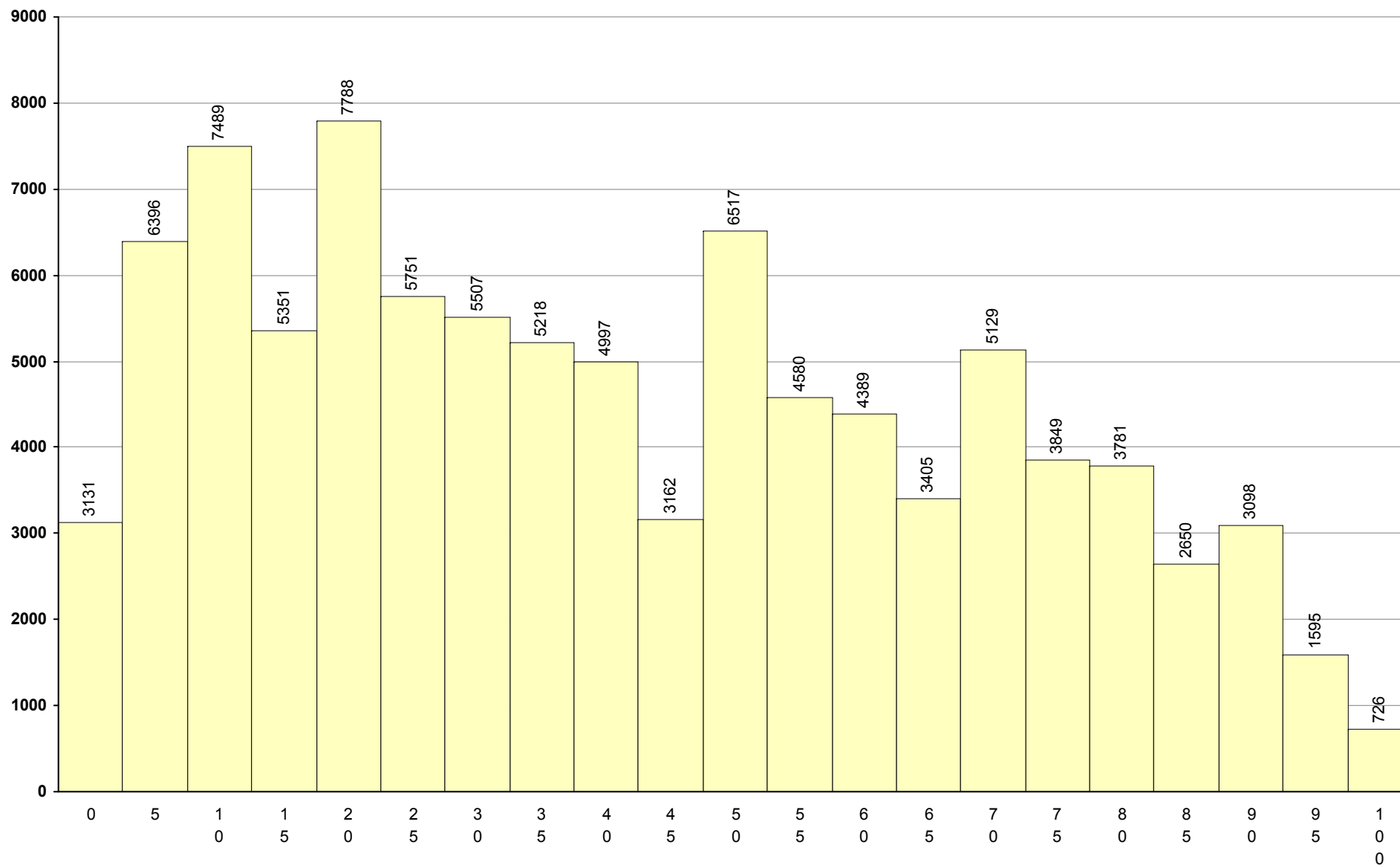
1ª Fase

Provas: 94509

Negativas: 54790

Média: 43

Desvio: 27



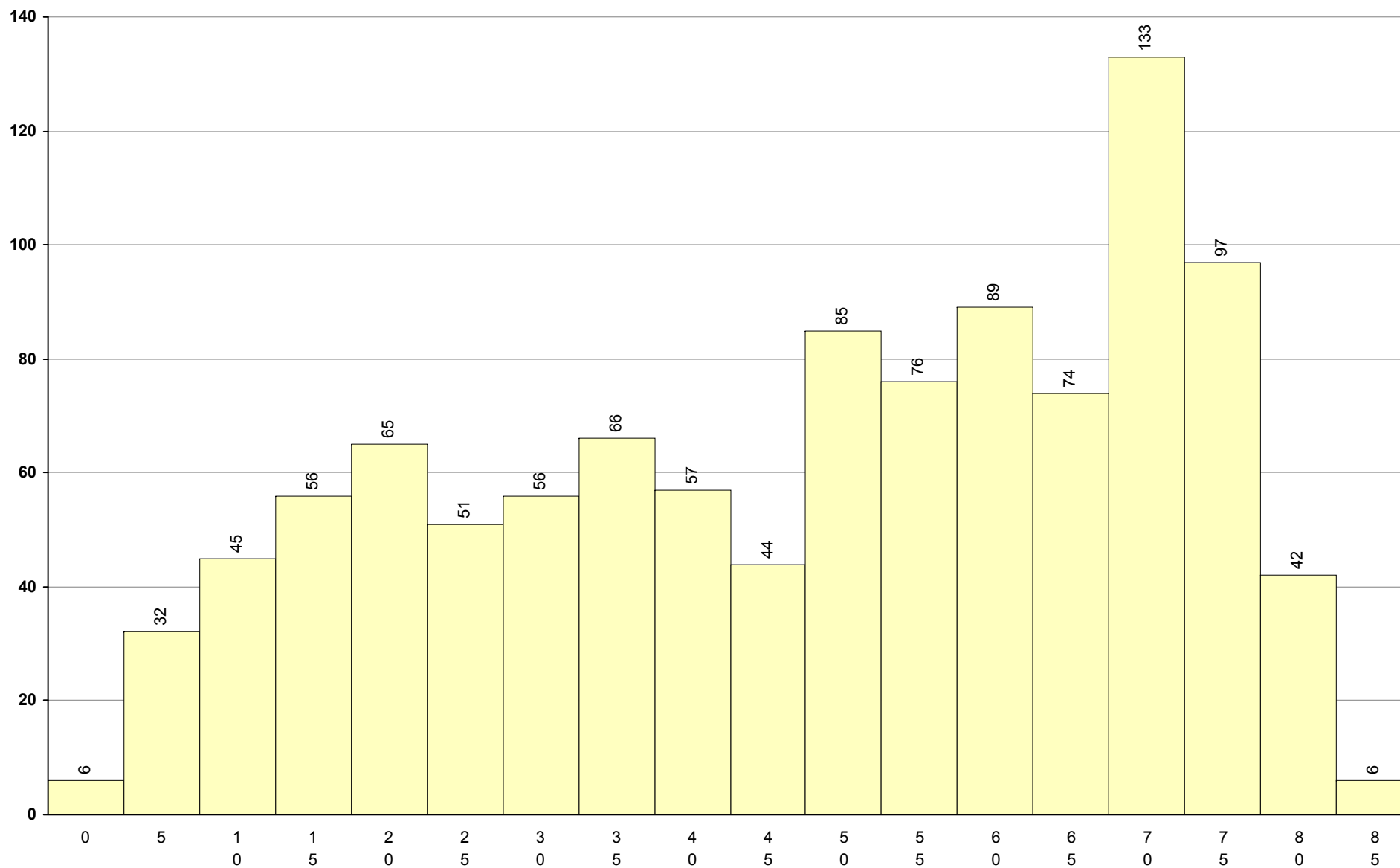
93 PLNM A2

1ª Fase

Provas: 1080

Média: 50

Desvio: 22



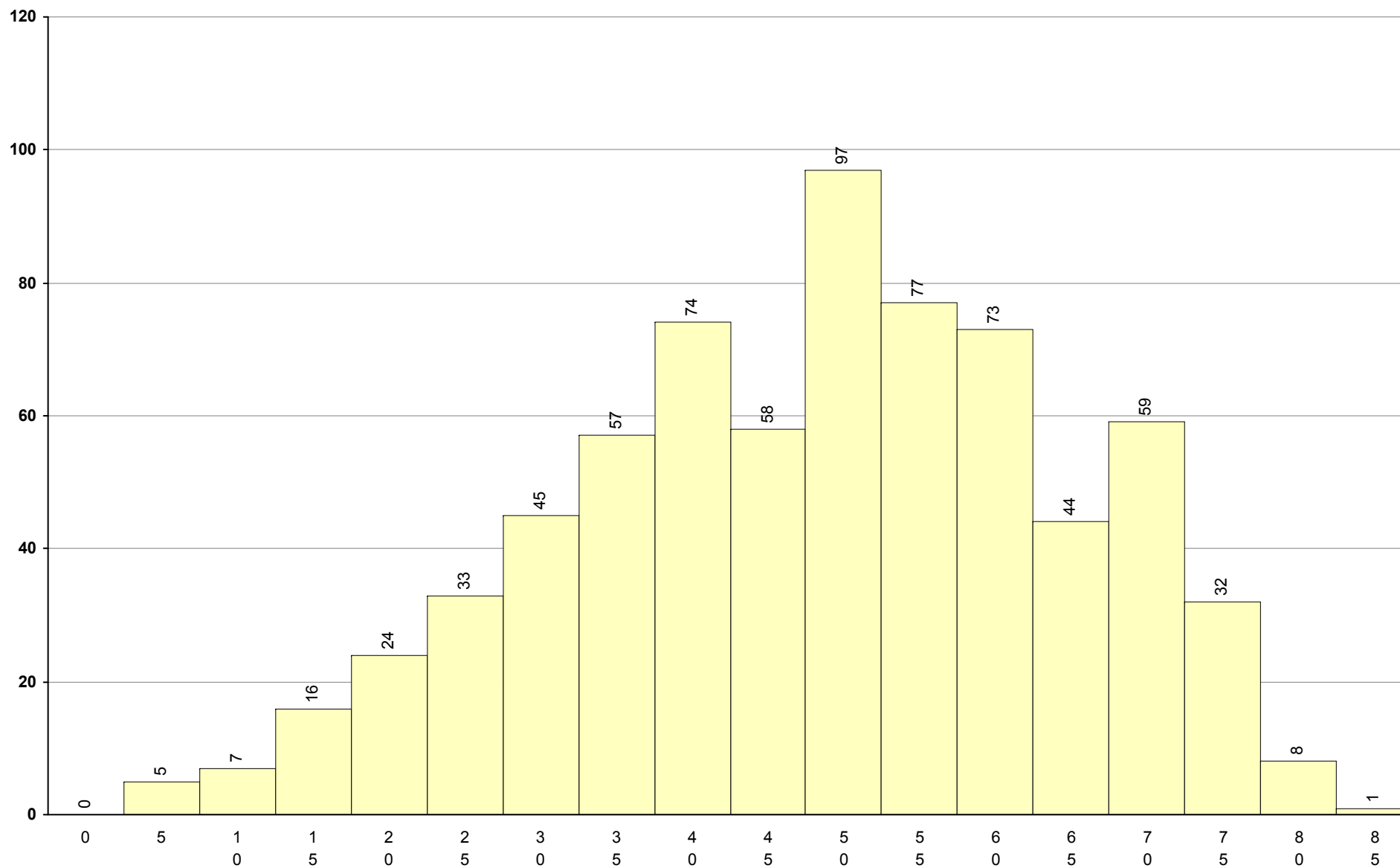
94 PLNM B1

1ª Fase

Provas: 710

Média: 50

Desvio: 16



95 Português Língua Segunda	1ª Fase	Provas: 17	Negativas: 1	Média: 66	Desvio: 13
-----------------------------	---------	------------	--------------	-----------	------------

