

81 Português

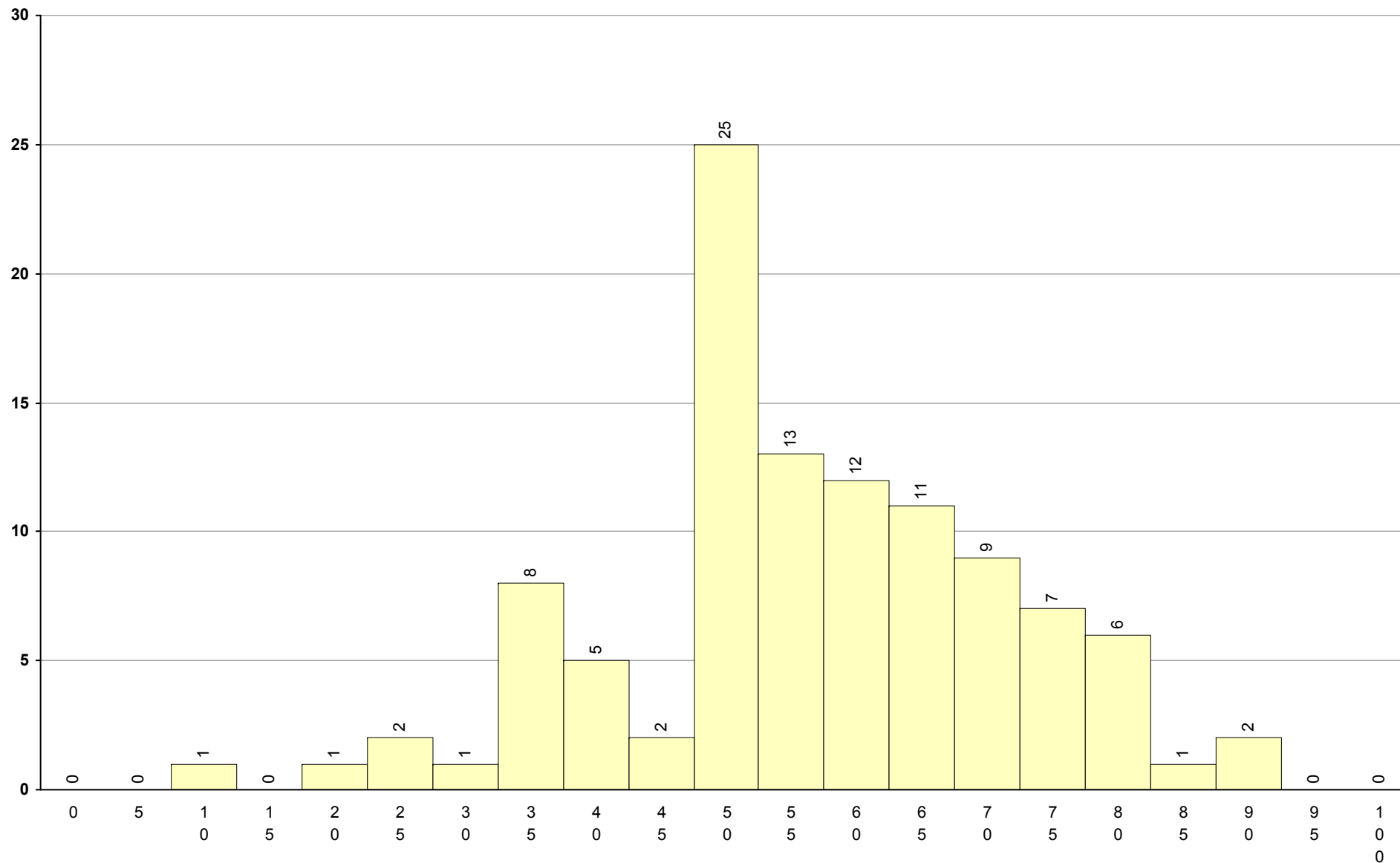
2ª Fase

Provas: 106

Negativas: 20

Média: 58

Desvio: 15



82 Matemática

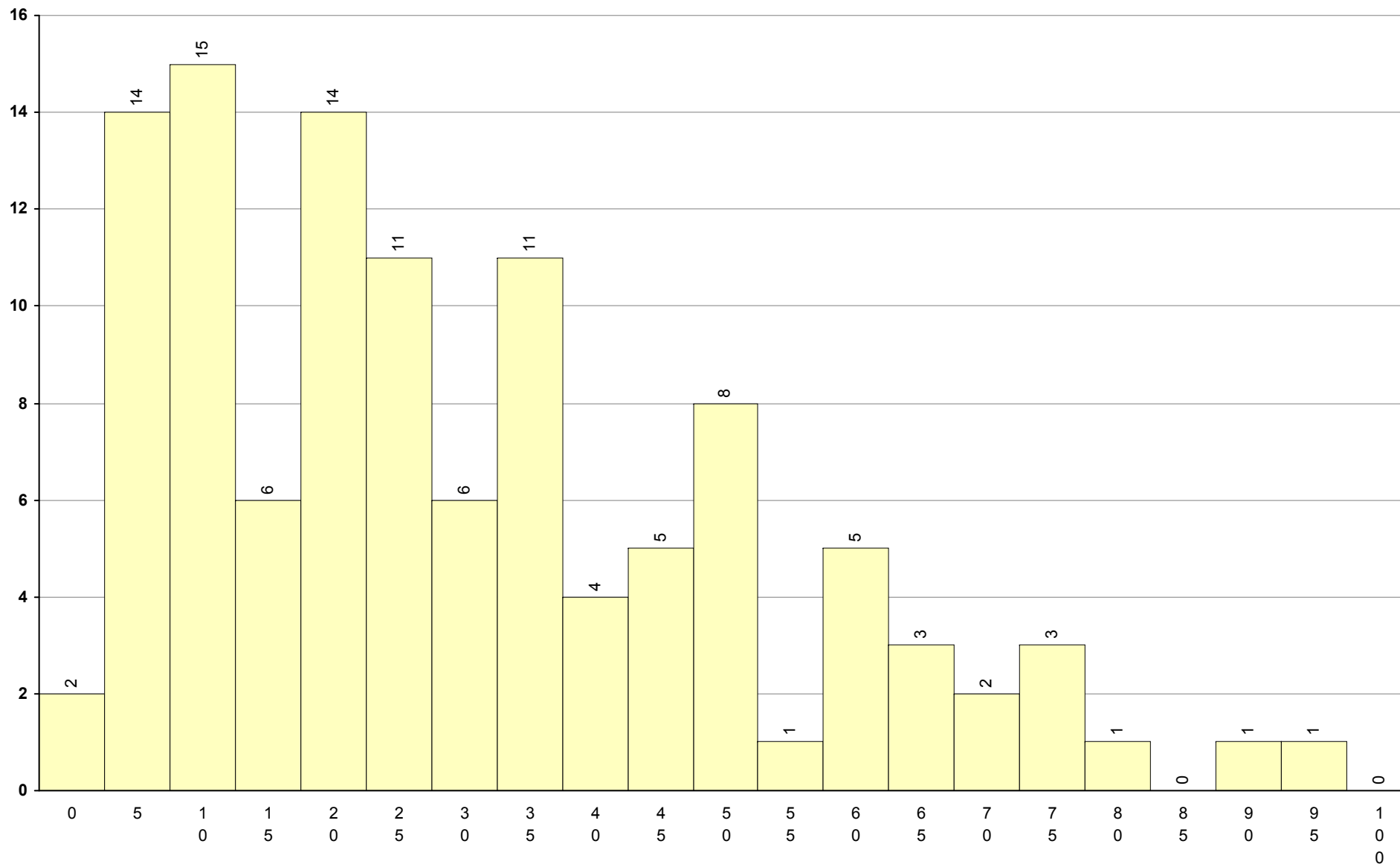
2ª Fase

Provas: 113

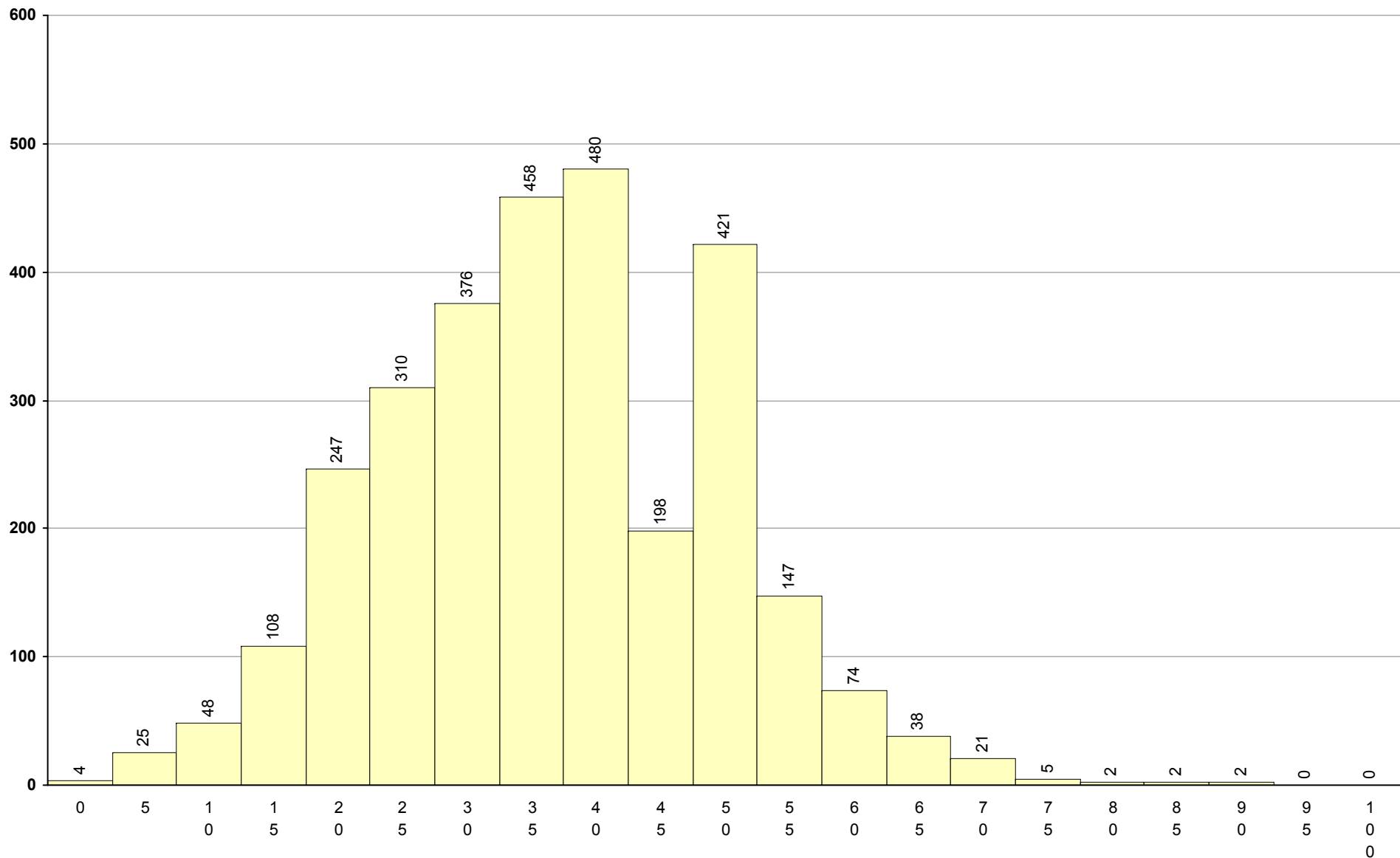
Negativas: 88

Média: 32

Desvio: 22



91 Português	2ª Fase	Provas: 2966	Negativas: 2254	Média: 38	Desvio: 13
--------------	---------	--------------	-----------------	-----------	------------



92 Matemática

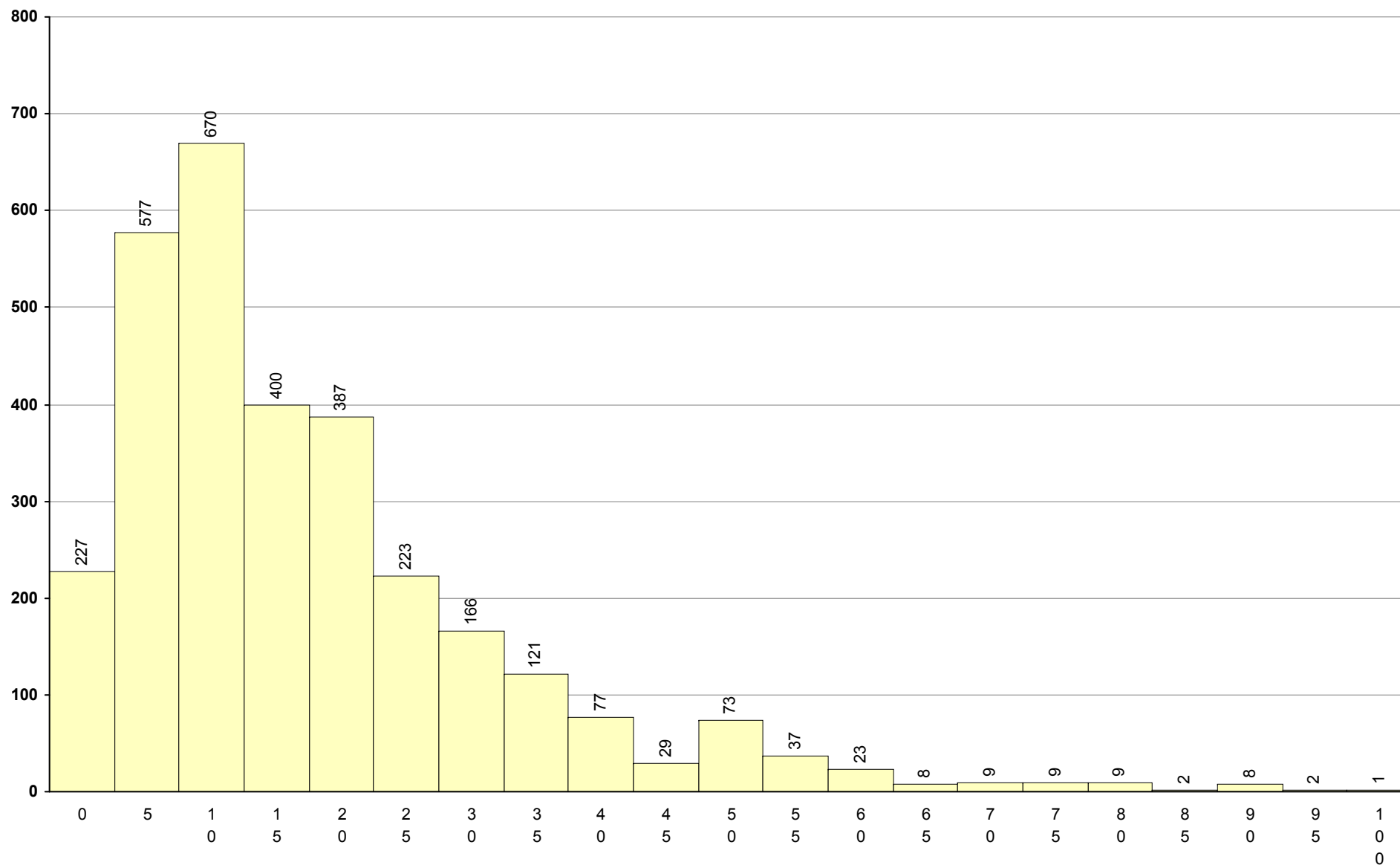
2ª Fase

Provas: 3058

Negativas: 2877

Média: 19

Desvio: 15



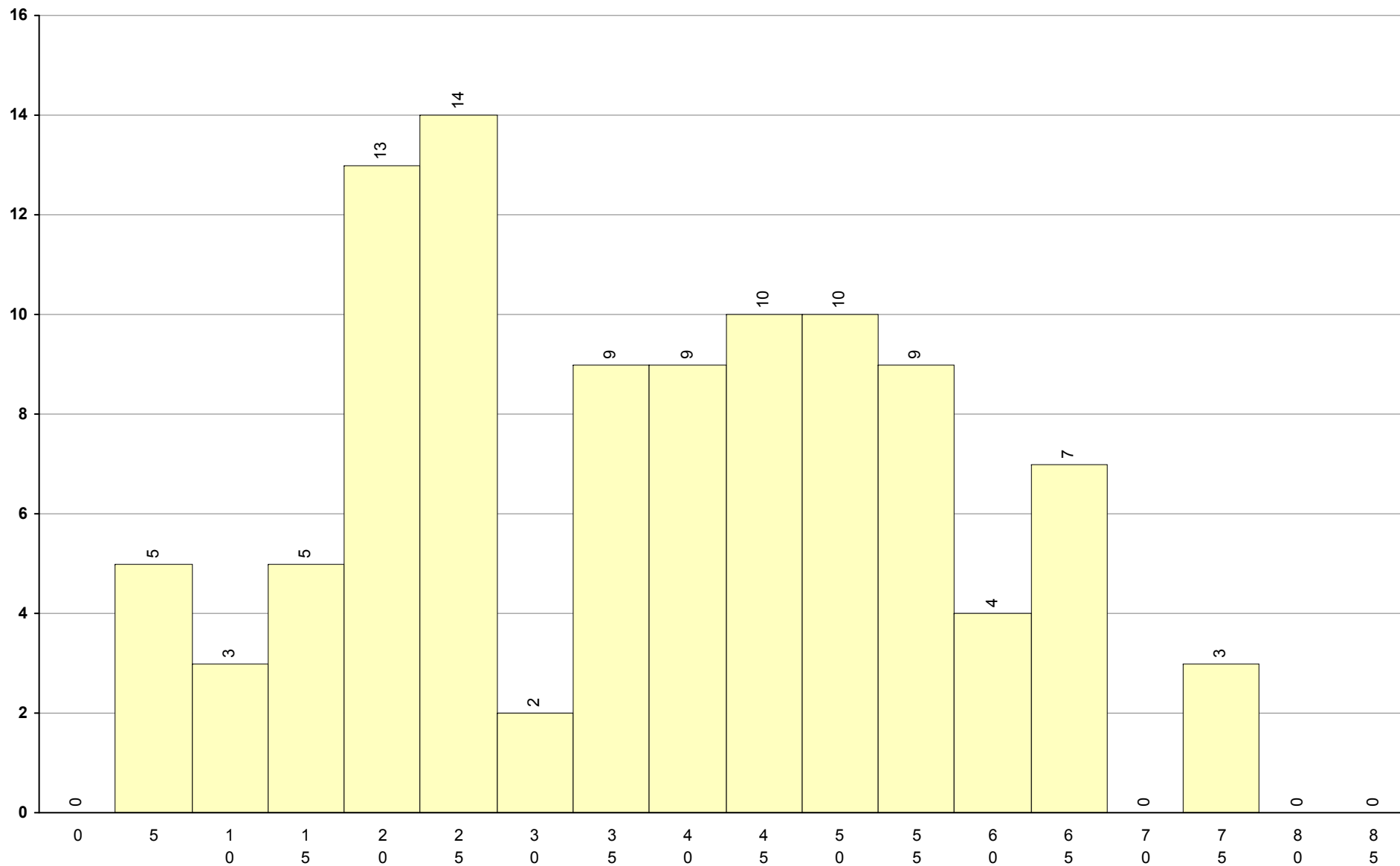
93 PLNM A2

2ª Fase

Provas: 103

Média: 39

Desvio: 18



94 PLNM B1

2ª Fase

Provas: 28

Média: 47

Desvio: 16

