



# Acompanhamento e Monitorização

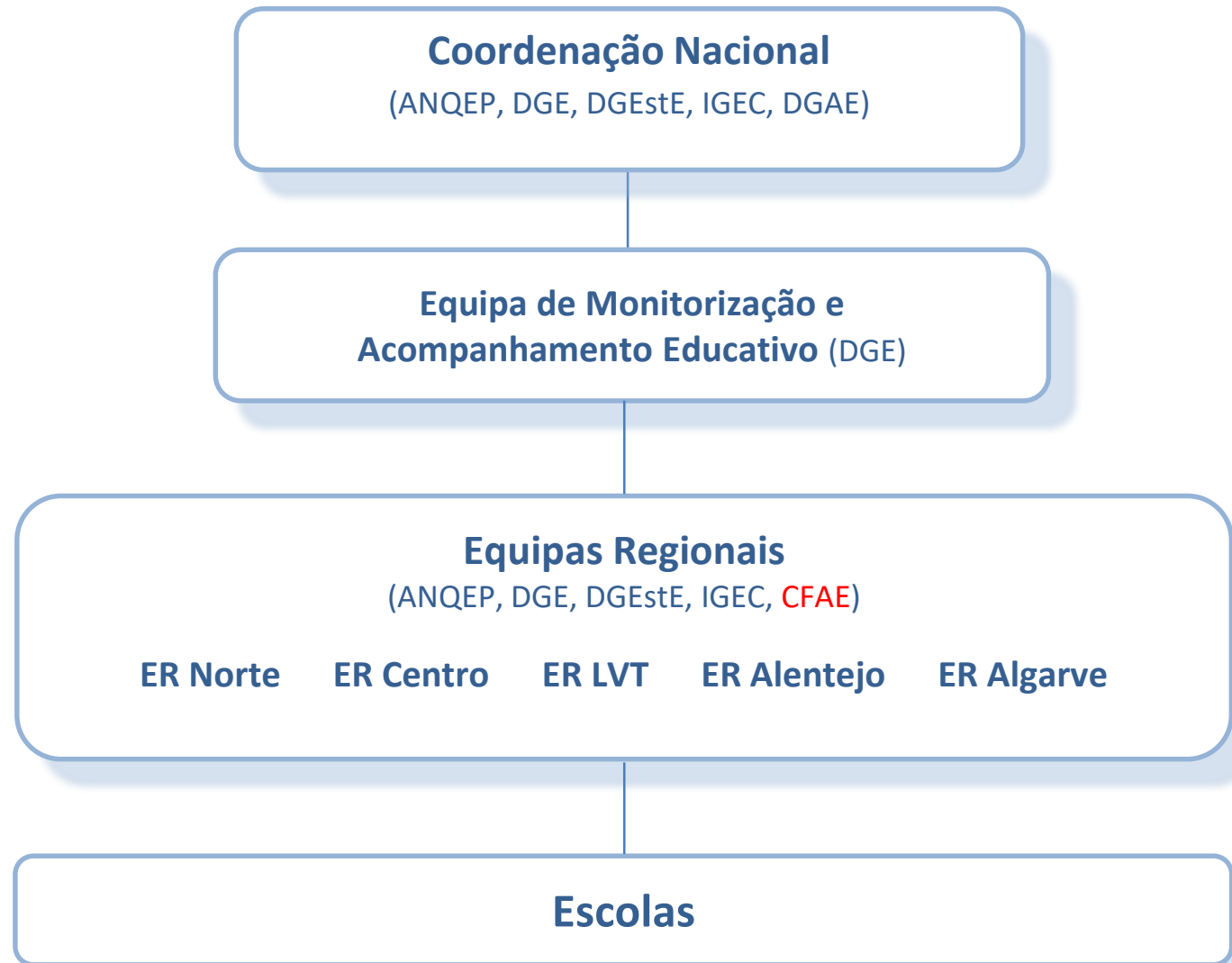
## Reuniões Regionais

Junho/julho 2018



## Modelo de Acompanhamento e Monitorização de AFC

Autonomia  
e Flexibilidade  
CURRICULAR





**Sozinhos vamos mais rápido.  
Juntos vamos mais longe!**

**Autonomia  
e Flexibilidade**  
CURRICULAR



**Acreditamos e  
promovemos o  
trabalho  
colaborativo**



**REPÚBLICA  
PORTUGUESA**

EDUCAÇÃO

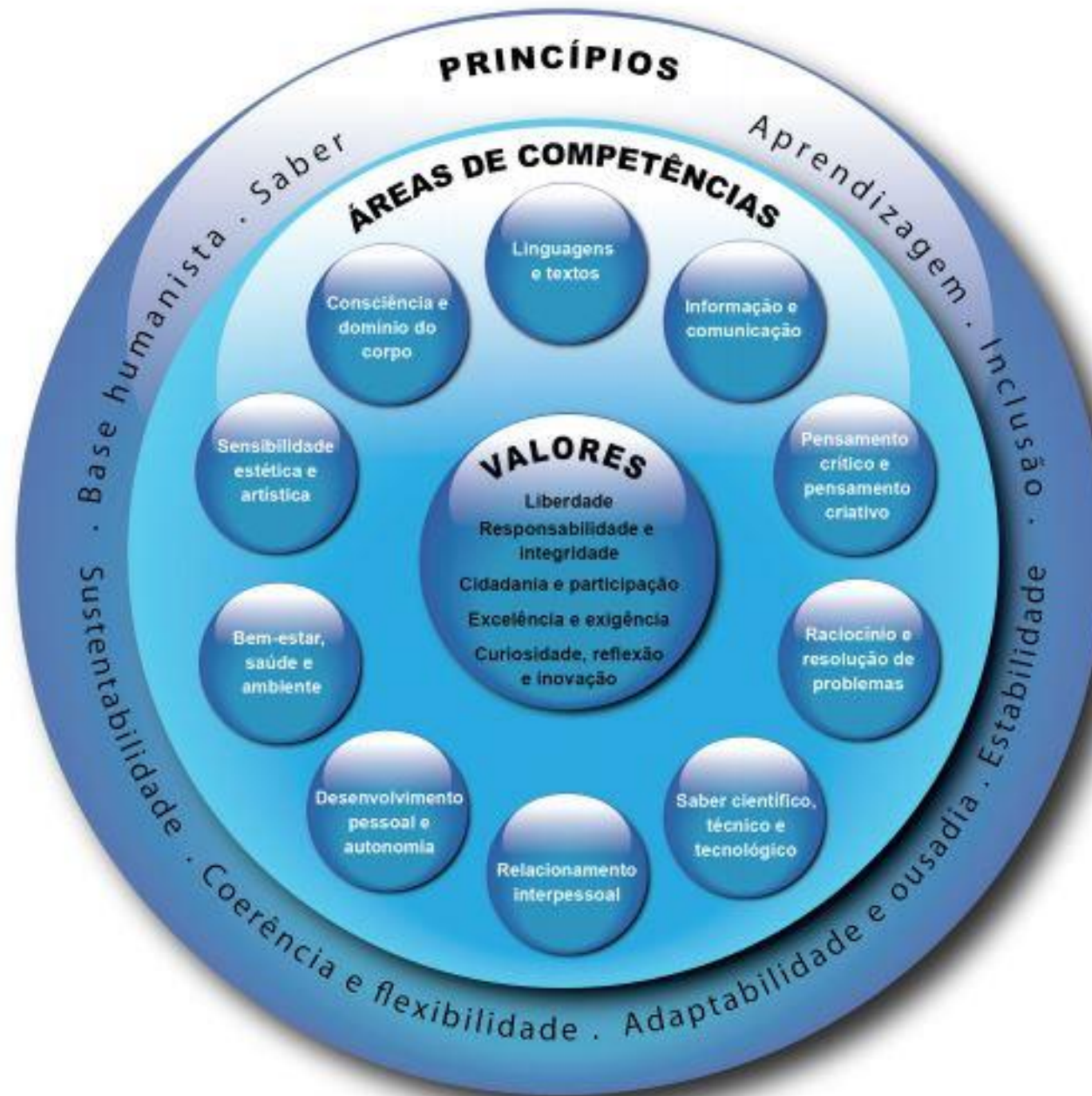


O nosso sucesso é  
o sucesso de **todos**  
os alunos





# Perfil dos Alunos



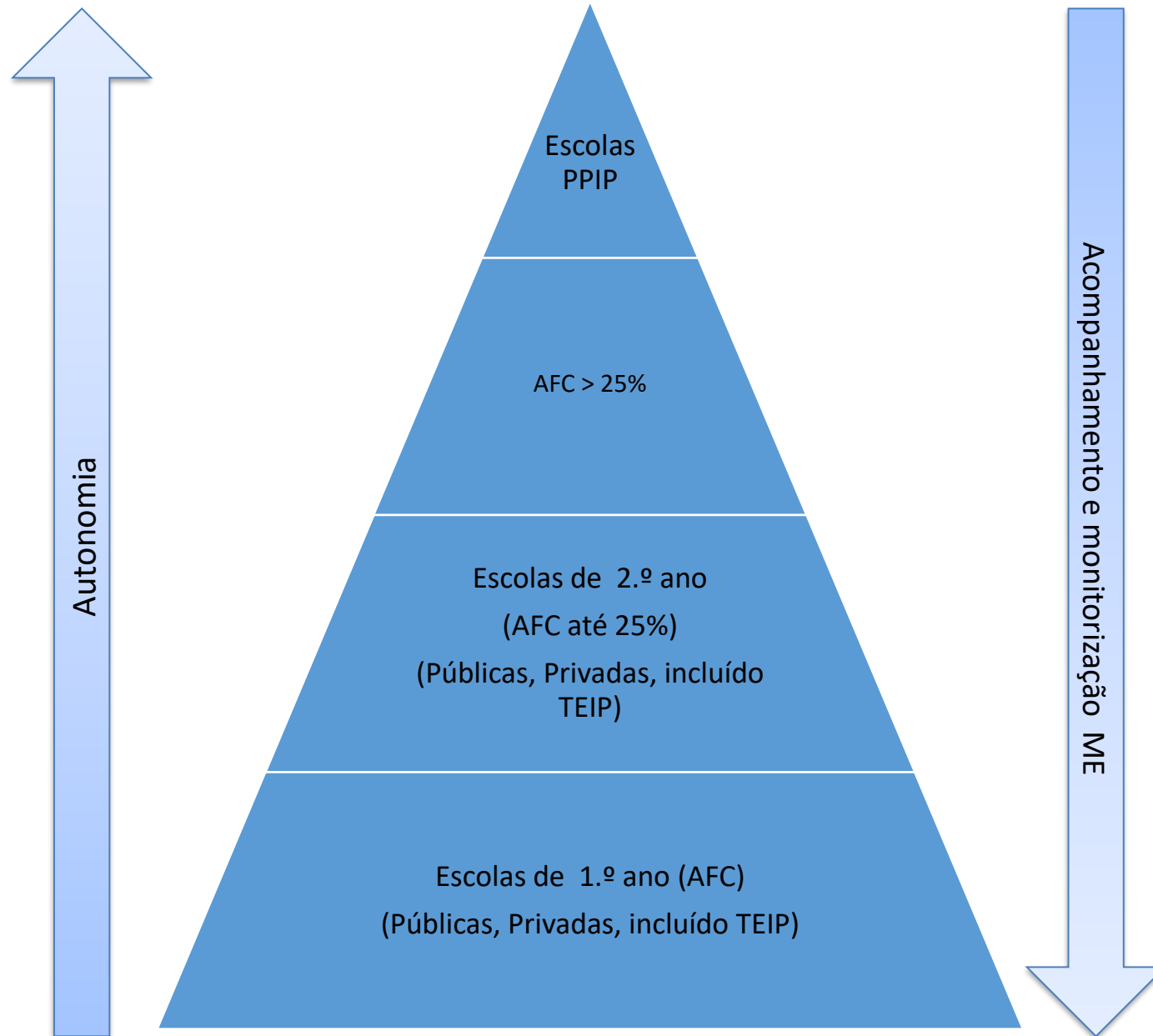
# Princípios do Acompanhamento e Monitorização

Autonomia  
e Flexibilidade  
CURRICULAR



- Simples e não burocrático
  - Proximidade entre os intervenientes
  - Apoio 24/7
  - Respeito pela autonomia das escolas
  - Promotor de reflexão
  - Promotor da criação de redes entre professores e entre escolas
  - Promotor de partilha de (boas) práticas
  - Diferenciado de acordo com as características de cada escola
- **A autonomia é um processo ... Não se constrói por decreto nem de uma dia para o outro**

# Autonomia e Flexibilidade CURRICULAR



# Dinâmicas de Acompanhamento e Monitorização



- Encontros Nacionais
- Encontros Regionais
- Reuniões de Rede
- Sessões de trabalho prático junto de microrredes
- Visitas a Escolas
- Ferramentas digitais de apoio ao projeto



# Dinâmicas de Acompanhamento e Monitorização

Autonomia  
e Flexibilidade  
CURRICULAR



- Formação

- Formação (Webinares, MOOC, Cursos, ...)
- Formação presencial, através dos CFAE
- Sessões específicas de capacitação para escolas com ofertas de dupla certificação e Cursos Artísticos Especializados
- Conferências e seminários temáticos



REPÚBLICA  
PORTUGUESA

EDUCAÇÃO



“Enquanto houver estrada para andar  
a gente vai continuar

enquanto houver ventos e mar  
a gente não vai parar”

*Jorge Palma*



**Obrigado pela atenção.**

[dge@dge.mec.pt](mailto:dge@dge.mec.pt)

*Equipa Regional Norte*

[norte@afc.min-educ.pt](mailto:norte@afc.min-educ.pt)

*Equipa Regional Centro*

[centro@afc.min-educ.pt](mailto:centro@afc.min-educ.pt)

*Equipa Regional LVT*

[lvt@afc.min-educ.pt](mailto:lvt@afc.min-educ.pt)

*Equipa Regional Alentejo*

[alentejo@afc.min-educ.pt](mailto:alentejo@afc.min-educ.pt)

*Equipa Regional Algarve*

[algarve@afc.min-educ.pt](mailto:algarve@afc.min-educ.pt)